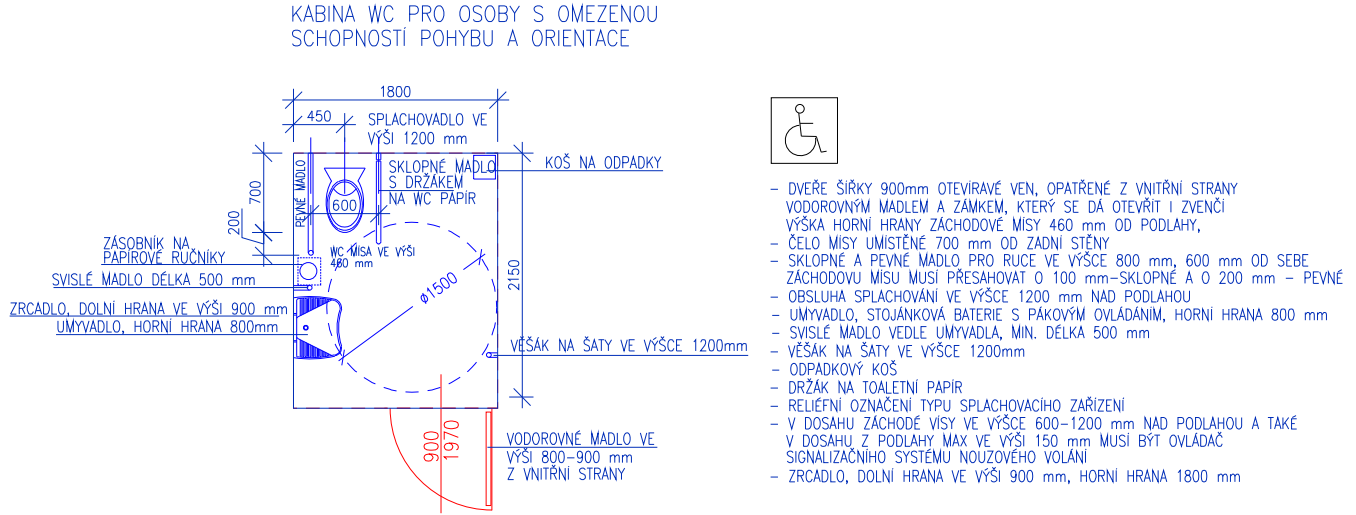
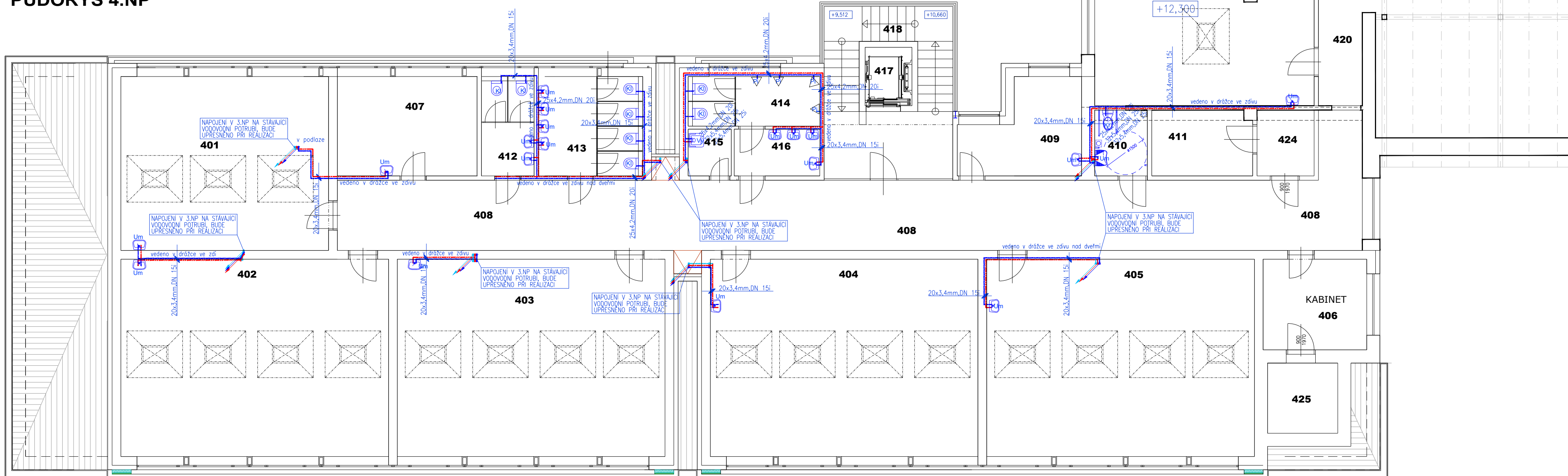


mistnost č. 410



PŮDORYS 4.NP

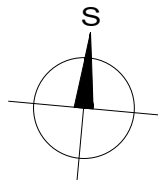


POZNÁMKA:

- PODKLADEM PRO VYPRACOVÁNÍ PROJEKTOVÉ DOKUMENTACE BYLA STAVEBNÍ ČÁST DOKUMENTACE
- POLOHA A DIMENZE STÁVAJÍCÍCH ROZVODŮ BYLA PŘEVZATA ZE STAVEBNÍ ČÁSTI PD. PŘED ZAČÁTKEM PRACÍ JE NUTNO OVĚŘIT POLOHU A DIMENZE SE SKUTEČNÝM STAVEM. V PŘÍPADĚ ZJIŠTĚNÍ NESOULADY PD SE SKUTEČNOSTÍ JE NUTNO KONZULTOVAT NAVRŽENÉ ŘEŠENÍ S PROJEKTANTEM A INVESTOREM.
- VODOVODNÍ POTRUBÍ BUDE PO CELÉ DÉLCE IZOLOVÁNO TRUBICOVOU TEPELNOU IZOLACÍ POŽADOVANÉ DIMENZE A TLOUŠTKY VIZ. TECHNICKÁ ZPRÁVA.
- VODOVODNÍ POTRUBÍ BUDE VEDENO V DŘÁŽKÁCH VE ZDIVU, V SDK PŘÍČKÁCH
- DÉLKOVÉ ZMĚNY VODOVODNÍHO POTRUBÍ BUDOU KOMPENZOVÁNY VE VOLNÉM PODEPŘENÍ POTRUBÍ, POMOCÍ U-KOMPENZÁTORŮ, NEBO KOMPENZAČNÍCH SMÝČEK. NUTNO ŘEŠIT DLE POŽADAVKŮ VÝROBCE POTRUBÍ.
- OHŘEV TV BUDE ZAJIŠTĚN STÁVAJÍCÍM ZASOBNIKOVÝM OHŘÍVAČEM UMÍSTĚNÝM V TECHNICKÉ MÍSTNOSTI V PŘÍZEMÍ
- STOJÁNKOVÉ BATERIE BUDOU DODÁNY VČETNĚ ROHOVÝCH VENTILŮ PRO PŘIPOJENÍ NA ROZVOD VODY (2xRv-3/8"/BATERIE).

LEGENDA MÍSTNOSTÍ:

Č.	MÍSTNOST	M <sup>2</sup>	Č.	MÍSTNOST	M <sup>2</sup>
401	UČEBNA JAZYKOVÁ	42,39	412	WC ZAMĚSTNANCÍ	6,12
402	UČEBNA ODBORNÁ	61,91	413	WC DÍVKY	12,12
403	UČEBNA ODBORNÁ	61,91	414	WC CHLAPCI	7,65
404	UČEBNA ODBORNÁ	61,91	415	ÚKLID	2,36
405	UČEBNA ODBORNÁ	61,91	416	WC CHLAPCI- PŘEDSÍŇ	4,68
406	KABINET	11,11	417	VÝTAH	3,44
407	KABINET	16,23	418	SCHODIŠTĚ	11,13
408	SPOLEČNÁ MÍSTNOST, CHODBA	103,08	419	UČEBNA POČÍTAČOVÁ	49,85
409	KABINET	11,23	420	CHODBA	10,27
410	WC BEZBARIÉR	4,05	421	SCHODIŠTĚ	17,29
411	TECHNICKÁ MÍSTNOST	7,66	422	PŮDA	22,80
			423	PŮDA	235,51
			424	TECHNICKÁ MÍSTNOST (antény)	4,39
			425	SERVEROVNA	6,54



ZDRAVOTNĚ TECHNICKÉ INSTALACE

hlavní projektant:	Ing. arch. Petr BLAŽEK, Ph.D.	revize:	
zodpovědný projektant:	Ing. arch. Petr BLAŽEK, Ph.D.	stupeň PD:	DPS
vypracoval:	Ing. Jan BLAŠČÍK	datum:	05/2022
investor:	Základní škola a Mateřská škola T. G. Masaryka Zastávka, příspěvková organizace U Školy 181, 664 84 Zastávka	Ing. arch. Petr BLAŽEK, Ph.D. Obč. 64c 634 00 Brno tel.: + 420 604 711 260	
stavba:			
ZŠ a MŠ T. G. Masaryka Zastávka NÁSTAVBA UČEBEN			
obsah výkresu:		měřítko:	1:50
ZTI-PŮDORYS 4.NP - vnitřní vodovod		čís. výkresu:	ZTI-V-05